

# Мой эксперимент «Благотворительная акция Кормушки для птиц на экотропе река Левинка в зимнее время»



Выполнили: Алиева Айсу,  
Гулиева Нурай,  
Мамедзаде Фатима 4 класс  
Руководитель  
Елена Викторовна  
Невидомова педагог дополнительного  
образования высшей квалификационной  
категории

Нижний Новгород , январь 2024г.

# Цель эксперимента.

Сохранить биоразнообразие и численность птиц особенно в зимнее время

## Задачи эксперимента

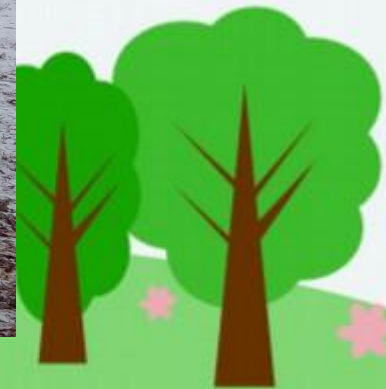
1. Изготовить кормушки для птиц
2. Разместить кормушки в пойме реки Левинки на экотропе
3. Подкормить птиц в зимнее время разнообразием кормов
4. Выявить разнообразие птиц на конкретном маршруте
5. Выяснить какие птицы в большинстве посещают кормушки



# Участники благотворительной акции на экотропе реки Левинки



Вот и зимушка пришла, вот и снежная пришла!  
Птицы на экотропе реки Левинки особенно зимой  
нуждаются в подкормке.



# Юные экологи изготовили кормушки для птиц в кабинете экологии в клубе Салют



# Готовые кормушки развесили по проложенному маршруту



# Согласно маршруту кормушки для птиц разместили на экотропе реки Левинки



# Благотворительная акция прошла вдоль экотропы напротив церкви Богоматери Скоропослушницы





Кормушки развесили у моста через Левинку. Теперь они доступны для птиц



# Ещё одну кормушку разместили на берегу «Утинового острова»



И конечно же кормушка для птиц нашла своё место возле нашего образовательного центра , у клуба «Салют».  
Экологи часто подсыпают туда корм.



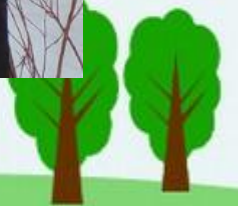
Подкормим птиц в зимнее время разнообразием кормов. Юные экологи подсыпают корм, проверяют кормушки



# Птицы экотропы у кормушки зимой: в кормушке синичка, а рядом воробьи и голуби

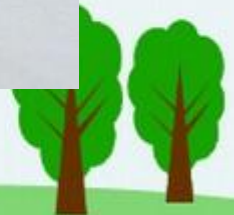


# Пернатые гости у кормушки: вороны, галки, голуби.



# Воробьишки в кормушке

Пусть метелица метёт, сытный корм пичужек ждёт



# Выводы

Цель эксперимента выполнена и задачи решены

1. Изготовили пластиковые и деревянные кормушки для птиц.
2. Кормушки разместили вдоль реки Левинки и на экотропе.
3. Кормим птиц в зимнее время зерновками пшеницы, риса, семянками подсолнечника, гречихой, хлебными крошками, пшеном.
4. К кормушкам в городской черте на экотропе реки Левинки слетаются синицы, воробьи, голуби, галки, вороны, сороки.
5. В большинстве, стайками прилетают к кормушкам голуби, воробьи, синицы

Думаем, что в ходе эксперимента мы внесли свою лепту в сохранность биоразнообразия и численности птиц, особенно в зимнее время. Дружья, чем больше будет таких кормушек, тем меньше будет погибать птиц, в лютую зимнюю стужу и метель. Берегите птиц, они наши друзья!





# Спасибо за внимание к нашей благотворительной акции - эксперименту !

